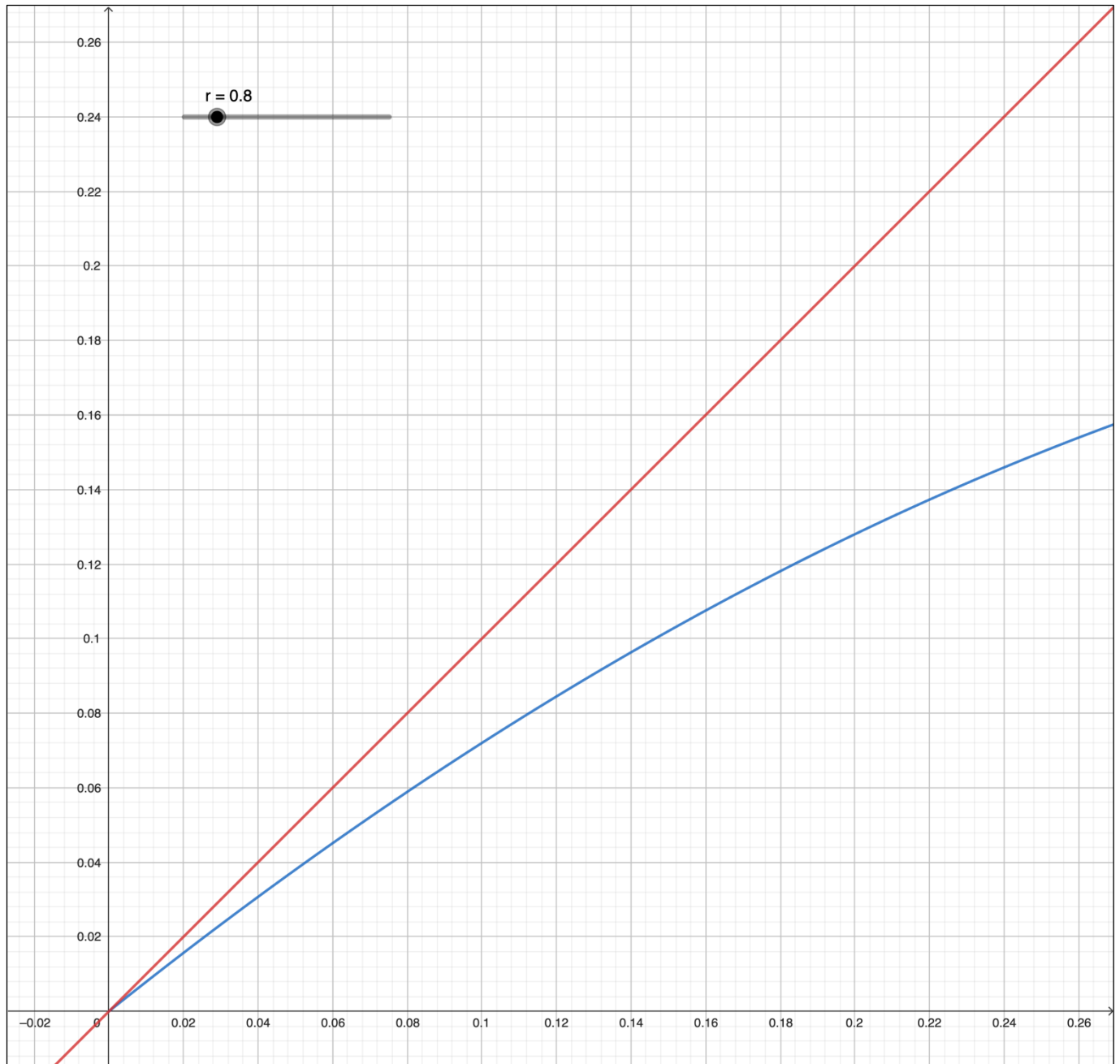


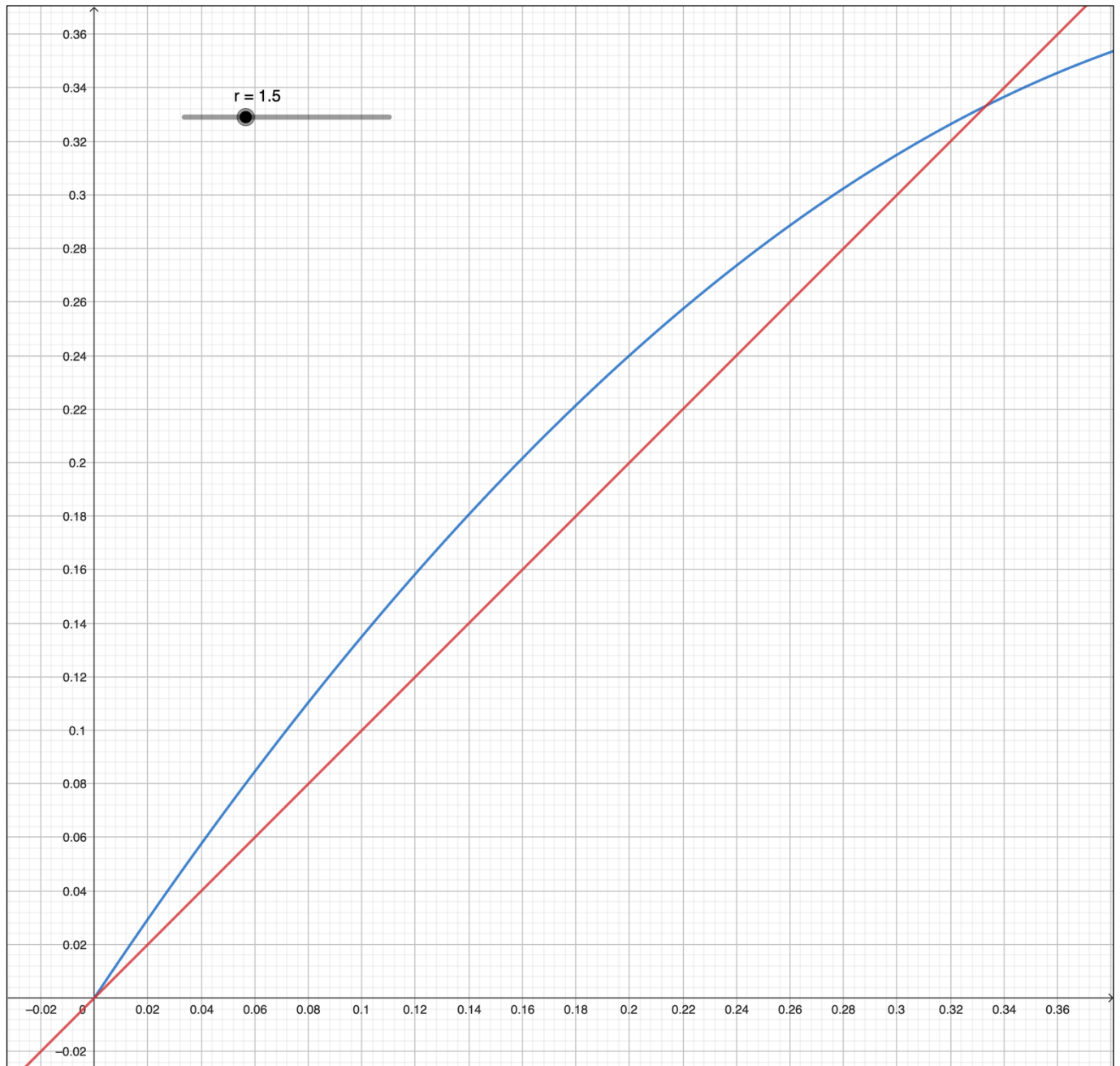
La suite logistique

La suite logistique u est définie par : $u_{n+1} = f(u_n)$ avec $f(x) = 0,8x(1 - x)$ et $u_0 = 0,2$.



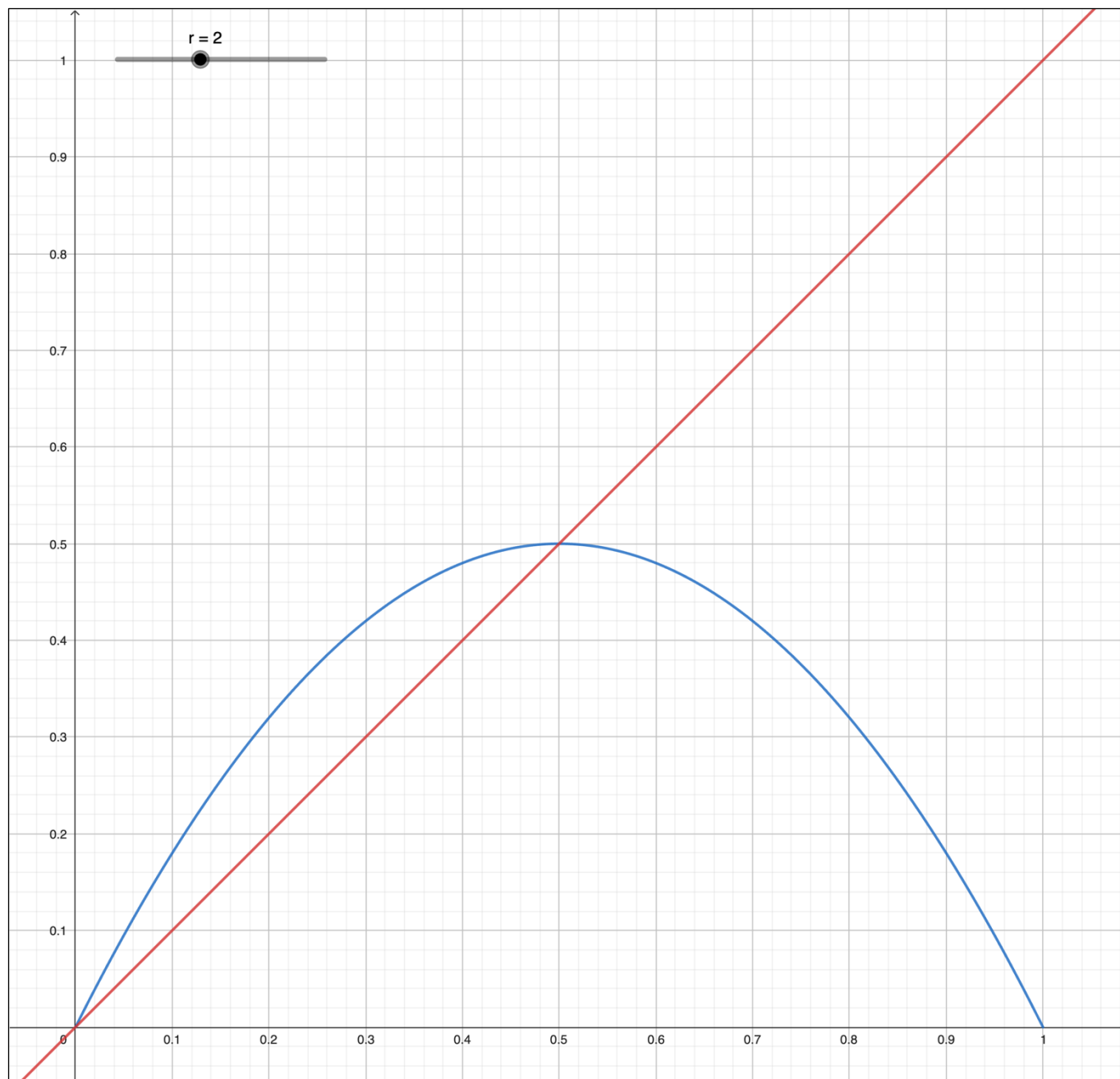
La suite logistique

La suite logistique u est définie par : $u_{n+1} = f(u_n)$ avec $f(x) = 1,5x(1 - x)$ et $u_0 = 0,2$.



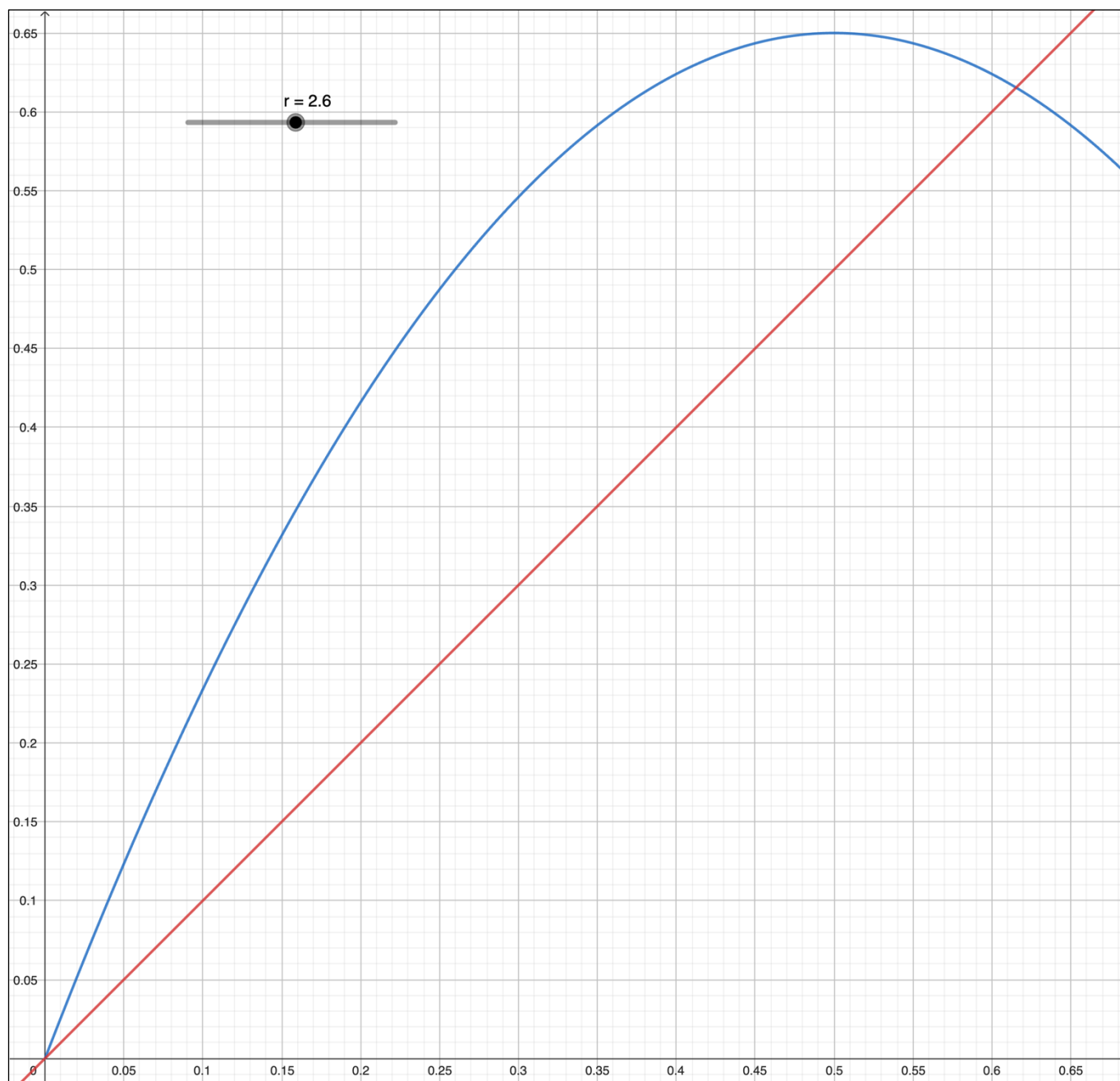
La suite logistique

La suite logistique u est définie par : $u_{n+1} = f(u_n)$ avec $f(x) = 2x(1 - x)$ et $u_0 = 0,2$.



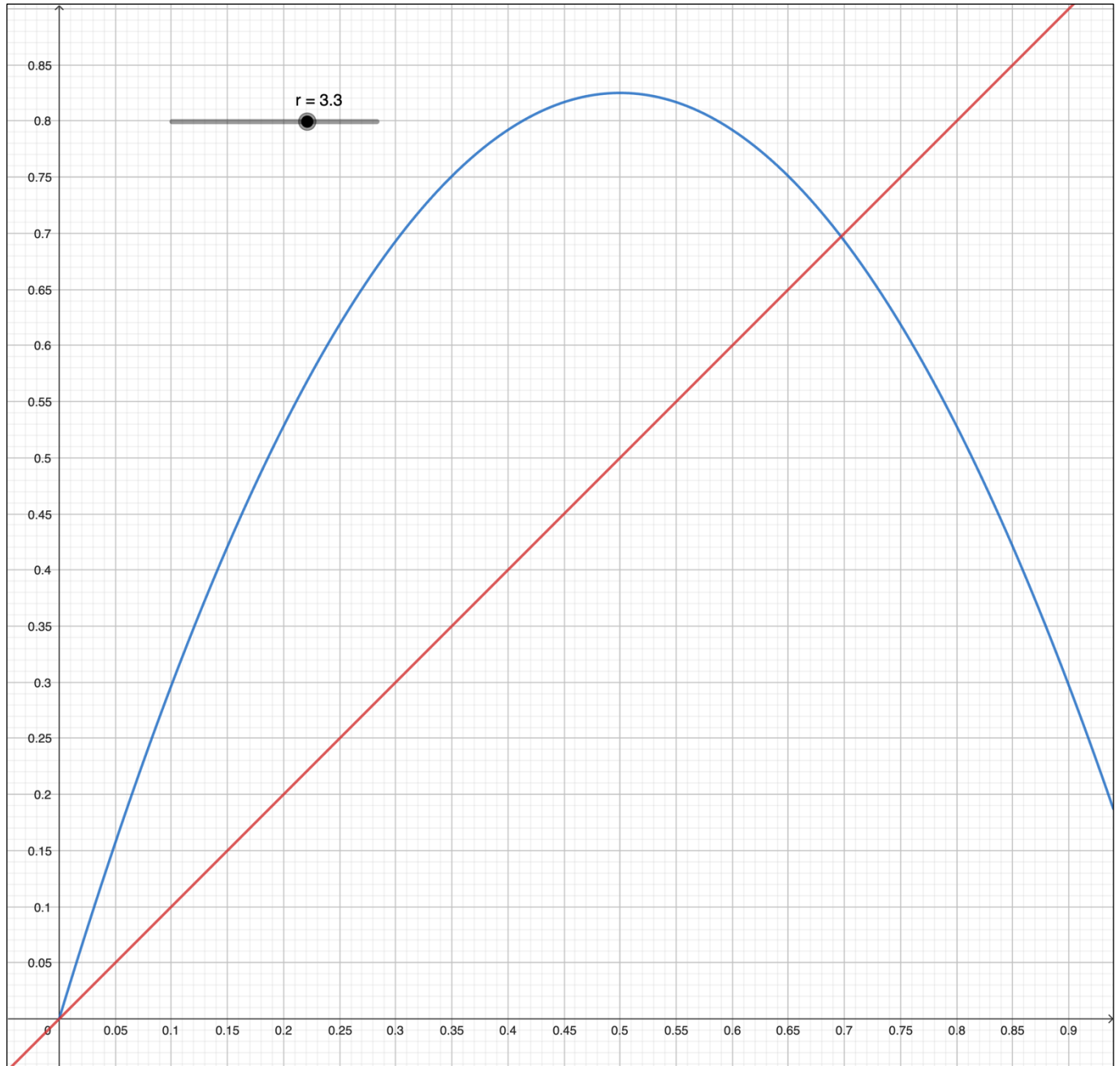
La suite logistique

La suite logistique u est définie par : $u_{n+1} = f(u_n)$ avec $f(x) = 2,6x(1 - x)$ et $u_0 = 0,2$.



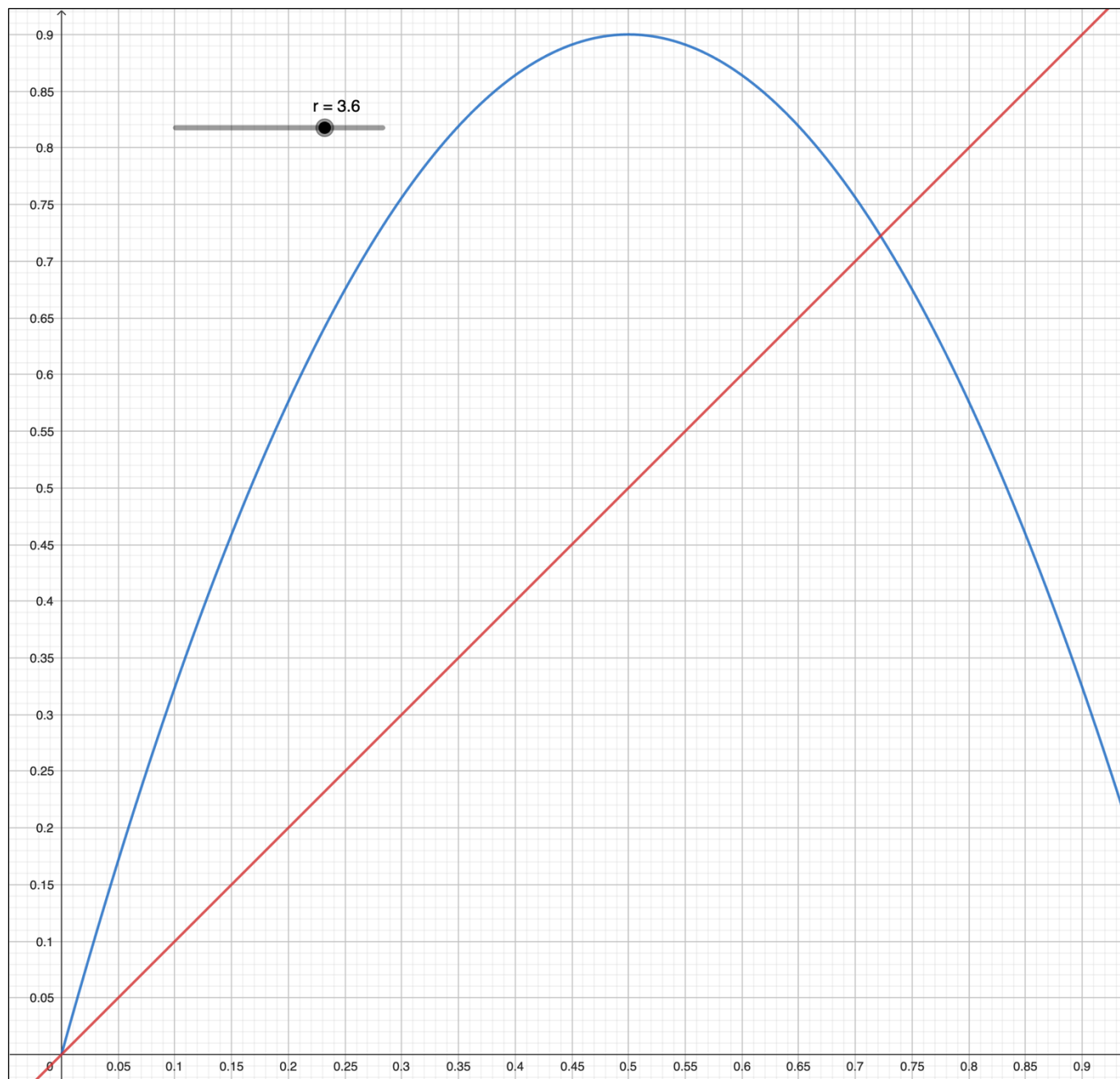
La suite logistique

La suite logistique u est définie par : $u_{n+1} = f(u_n)$ avec $f(x) = 3,3x(1 - x)$ et $u_0 = 0,2$.



La suite logistique

La suite logistique u est définie par : $u_{n+1} = f(u_n)$ avec $f(x) = 3,6x(1 - x)$ et $u_0 = 0,2$.



La suite logistique

La suite logistique u est définie par : $u_{n+1} = f(u_n)$ avec $f(x) = 4x(1-x)$ et $u_0 = 0,2$.

